

## SYSTEMES D'INFORMATION GEOGRAPHIQUE : Perfectionnement au logiciel QGIS

Niveau de formation : Perfectionnement

P. 1/2

### INFORMATIONS GENERALES :

Date : à déterminer

Durée : 2 jours / 14 heures

Modalités de formation : en présentiel

Formateur référent : Vincent ALARCON

Tarifs : 2490€ de coût pédagogique de formation + frais annexes (hébergement, restauration et transport) en sus.  
groupe de 8 stagiaires

Lieu(x) : ENILEA campus Mamirolle (25)  
et/ou Entreprise (organisation possible en intra-entreprise)

### RENSEIGNEMENTS ET INSCRIPTION :

ENILEA campus de Mamirolle

Téléphone : 03.81.55.92.00

Secrétariat CFPPA : [cfppa.mamirolle@educagri.fr](mailto:cfppa.mamirolle@educagri.fr)

Conditions d'inscription : au minimum 1 mois avant le début de l'action de formation

Modalités de sélection : sans

Délai d'accès à l'action : à définir avec l'entreprise

### PUBLIC :

- Tout public

Nous contacter pour toute question relative à une situation de handicap.

### PREREQUIS :

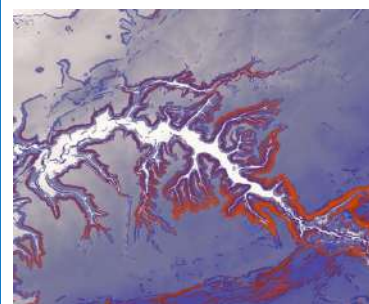
- Maîtriser la communication écrite et orale en français
- Avoir suivi la formation « Initiation aux systèmes d'information géographique :  
« logiciel QGIS » niveau de formation : initiation

### CERTIFICATION :

Formation non certifiante

### SOURCES DE FINANCEMENT :

- Fond de formation (OPCO, CNFPT...)
- Entreprise
- Autofinancement (fonds propres du stagiaire)



### OBJECTIFS PEDAGOGIQUES :

- Exploiter les fonctionnalités des SIG
- Connaître les fonctions et concepts fondamentaux de l'utilisation du logiciel QGIS
- Utiliser de manière autonome le logiciel QGIS
- Mener un projet et créer des cartes de façon adéquate pour valoriser les données afin de les analyser
- Utiliser un GPS et exploiter les données

**SYSTEMES D'INFORMATION GEOGRAPHIQUE :  
Perfectionnement au logiciel QGIS**

Niveau de formation : Perfectionnement

P. 2/2

**PROGRAMME ET CONTENU DE LA FORMATION :**

**Accueil des stagiaires et présentation de la formation**

**Les Systèmes d'Information Géographiques (SIG)**

- Définition, bases de la cartographie
- Principales fonctionnalités

**Le logiciel QGIS**

- Le logiciel (licence gratuite)
- Les principes de fonctionnement (vecteurs, raster, projections...)

**Prise en main du logiciel (interface et principales fonctions)**

- Consultation des données via la SIG
- Paramétrage du projet
- Personnalisation des rendus
- Modification des propriétés d'une couche (symboles, étiquettes...)
- Gestionnaires des impressions
- Mise en page d'une carte et impression (pdf, images, svg)

**Création d'un projet QGIS**

- Intégration des vecteurs, de raster, géo référencements du fond de plan
- Intégration de données Excel dans le SIG, recherche de données cartographiques libres de droit sur internet, gestion des différents systèmes de coordonnées, enregistrement du projet et des couches
- Modification d'un vecteur : géographique et attributs, utilisation du calculateur de champs (détermination de longueurs, surfaces, opération sur les attributs)
- Découverte des modules additionnels et mise en page avancée (étiquettes sur deux lignes, mise en page d'une carte à différentes échelles)
- Exports vers d'autres formats : DAO, Google Earth...

**Synthèse et bilan de la formation**

**MODALITES PEDAGOGIQUES ET TECHNIQUES :**

Des mises en situation en salle informatique sur logiciel QGIS :

- Analyse et visualisation de cas concrets
- Utilisation de GPS sur le terrain
- Exploitation de données fournies par les stagiaires

**DISPOSITIFS D'EVALUATION :**

- Test de positionnement en début de formation (tour de table)
- Evaluation pédagogique en fin de formation (QCM, auto-évaluation...)

Et Evaluation de la satisfaction stagiaire à l'issue de la formation (support de l'ENILEA et/ou de l'entreprise)